

# IRRICAD Pro

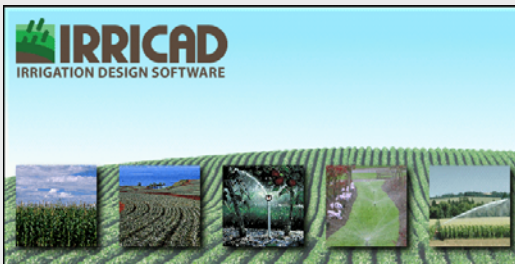
2010

produced by AEI Software, the makers of IRRICAD™



IRRICAD Pro est le premier logiciel de conception des réseaux d'irrigation, il est unique. Il permet la réalisation de tous les systèmes d'irrigation sous pression.

Développé par des ingénieurs en Irrigation pour les bureaux d'études et les concepteurs des systèmes d'irrigation, le programme IRRICAD Pro est continuellement amélioré, ce qui le met en avant-garde des logiciels de conception des réseaux d'irrigation.



**Puissant, mais convivial.**

**Aide à la conception des systèmes et réseaux d'irrigation.**

**Supprime les tâches banales et fastidieuses.**

**Destiné aux professionnels travaillant sur de grands systèmes d'irrigation.**



## *IRRICAD PRO offre...*

- Un outil de conception rapide, précis, commode et de haute qualité pour les études.
- Une prise en main très facile et sans contrainte dès la première utilisation.
- Facilité pour réaliser des études hydrauliques de haute qualité et suivant vos spécifications.
- Compilation et transcription sans effort des calculs avec des rapports de qualité.
- Un outil de conception et de commercialisation qui vous donne un avantage sur vos concurrents.
- Un mécanisme de réactivité rapide suivant l'évolution des besoins de vos clients.

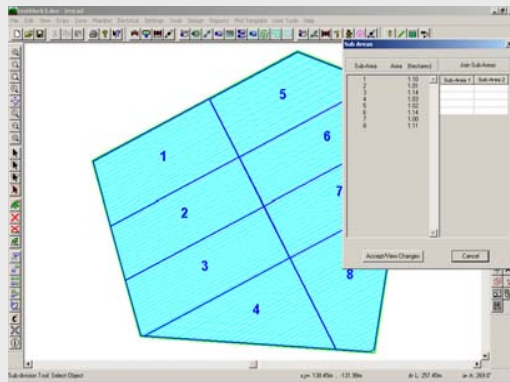


## *IRRICAD PRO avantages....*

- Une approche intégrée des systèmes qui vous fait gagner du temps et de l'argent.
- Une analyse rapide des systèmes hydrauliques complexes qui facilite les modifications de conception très rapidement.
- Un large éventail d'options de conception.
- La qualité des présentations peut être préparées avec un minimum d'efforts.
- Augmentation de la productivité et renforcement de l'image de votre entreprise.



## **IRRICAD PRO FIXE LA NORME ...**



Saisie et subdivision des grands blocs des zones d'irriguées simple et facile

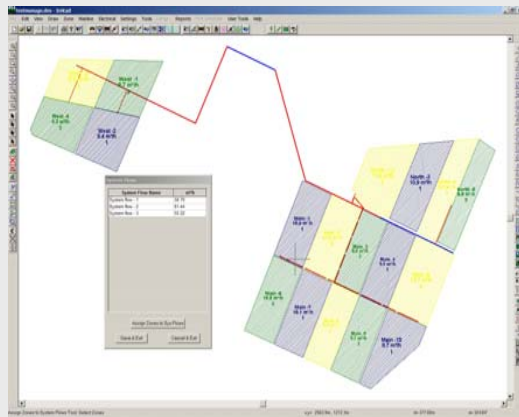


## **IRRICAD PRO FEATURES incluent...**

IRRICAD Pro peut être utilisé pour concevoir des systèmes d'irrigations pour :

- L'Agriculture.
- Les réseaux domestiques et de collectivité, les espaces verts et les golfs.
- Adduction d'eau rurale, les stocks d'approvisionnement en eau (y compris protection anti-gel)
- Réseaux goutte à goutte et micro aspersion.

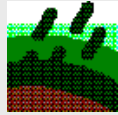
- Une interface conviviale de saisie des données du site et des composants du système.
- Dimensionnement automatique des conduites, analyse des canalisations en boucles, des canalisations secondaires et principales des systèmes d'irrigation.
- Sélection automatique des raccords et établissement de la liste de matériel du projet.
- Module de rapports complet de l'étude et des coûts.
- Flexibilité de traçage pour la préparation des dessins de conception.
- Importation et exportation de fichiers d'images et des fichiers AutoCAD, y compris les élévations.
- Représentation graphique du système d'exploitation.
- Facilité la saisie et le découpage des grandes zones à irriguer ou blocs d'irrigation.
- Conversion aisée des éléments de dessin en éléments hydrauliques.
- Méthode avancée pour le calcul et l'utilisation des données d'altitude dans les calculs hydrauliques.
- La représentation visuelle des erreurs dans les données importées.
- Label automatique à l'aide de la fonctionnalité et génération automatique de la légende.
- Incluent les vannes, les pompes, filtres et les composants de la station de tête.
- Toute combinaison d'unités métriques ou US.



Représentation graphique des postes et opérations d'irrigation.

Pour plus d'information, contact :

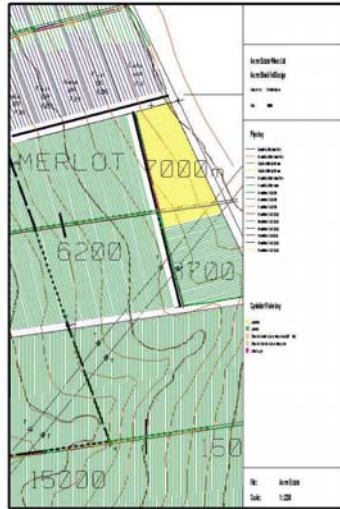
Jo Vivier  
 AEI Software, PO Box 133, Lincoln, 7640, Christchurch, Canterbury, New Zealand  
 Telephone No: +64 3 325-3718, Facsimile No: +64 3 325-3725  
 Email: [support@IRRICAD.com](mailto:support@IRRICAD.com) Web site: [www.IRRICAD.com](http://www.IRRICAD.com)



# IRRICAD Pro

2010

produced by AEI Software, the makers of IRRICAD™



Exemple de design et de rapport

Zone Design Report			
Company: Irrigation Design Co Ltd	Designer: Mr Cert Designer		
Client: Acme Block Full Design	Design Date: 04/04/07		
Site: Acme Estate Winery Ltd	Report Date: 07/06/07 16:47:12		
Notes: This design is version c with configuration 2 as specified by the client.			
Filename: Acme Estate.dwg			
Zone Name: Zone no. 3	Valve Description: Valve 47-4		
Zone Head (ft 5): 22.53 m	Zone Head (ft 5): 24.46 m		
Total Zone Flow: 98.81 m <sup>3</sup> /h	Valve Headloss: 1.93 m		
Allowable Flow (gpm)	Actual Flow (gpm)	Allowable Pressure (psi)	Actual Pressure (psi)
Minimum Outlet: 0.04	0.00	16.58	16.58
Maximum Outlet: 0.04	0.00	22.44	22.41
Outlet Variation (%): 15.00	15.01	26.06	25.97
Outlet Locations (ft 5):	Minimum: 897.1	Maximum: 696.0	162.9
Zone Name: Zone no. 6	Valve Description: Valve 47-4		
Zone Head (ft 5): 23.80 m	Zone Head (ft 5): 24.79 m		
Total Zone Flow: 69.26 m <sup>3</sup> /h	Valve Headloss: 0.99 m		
Allowable Flow (gpm)	Actual Flow (gpm)	Allowable Pressure (psi)	Actual Pressure (psi)
Minimum Outlet: 0.04	0.00	17.43	17.44
Maximum Outlet: 0.04	0.00	23.59	23.57
Outlet Variation (%): 15.00	15.04	28.09	28.01
Outlet Locations (ft 5):	Minimum: 893.1	Maximum: 780.5	362.8
Zone Name: Zone 17	Valve Description: Valve 91-40		
Zone Head (ft 5): 17.40 m	Zone Head (ft 5): 22.26 m		
Total Zone Flow: 68.71 m <sup>3</sup> /h	Valve Headloss: 4.86 m		



## CE QUE NOS UTILISATEURS DiSENT ...

- **“Nous avons trouvé qu’IRRICAD est un élément irremplaçable dans notre bureau. Les gains de temps et la présentation ont joué un rôle important pour décrocher de nombreuses offres de contrats.” Ben Chapman, Chapman & Rivett Pty Ltd, Queensland.**
- **“IRRICAD nous a donné un avantage sur le marché par rapport à nos concurrents et, par conséquent, une augmentation de nos parts de marché à la fois dans la conception des réseaux d’irrigation, de l’approvisionnement en eau et le consulting.” Ian Howatson, Agriculture New Zealand.**
- **“IRRICAD prend à sa charge la corvée de faire les listes de pièces et composants avec les prix de toutes les parties. Nous estimons qu’il a diminué de moitié le temps de réalisation d’une cotation finale.” Paul Graham, H2O Irrigation, England.**
- **“Avec l’utilisation d’IRRICAD il n’y a presque plus de clients irrités, parce que nous pouvons obtenir des plans de façon beaucoup plus rapide. C’est un programme dynamique, qui répond à tout système d’irrigation.” Bill Johnson, United Pipe & Supply, Wenatchee, Washington.**
- **“IRRICAD est puissant. Dites le à tous vos clients potentiels de m’appeler en tout temps - je me ferai un plaisir de leur parler de ce programme ” Mike Carson, Harward Irrigation, Utah.**
- **“ Nous utilisons IRRICAD depuis maintenant 10 ans, et j’ai aussi essayé les autres programmes (que nous avons acheté) mais désormais on a 5 stations IRRICAD. A moins que les autres ne se soient grandement améliorés, depuis que nous l’avons acheté il n’y a rien dans la même catégorie si vous êtes un entrepreneur faisant de l’agriculture et l’irrigation du gazon.” Clive Croxford, Total Eden, Busselton.**
- **“Depuis que nous avons commencé à utiliser IRRICAD en 1996 il a amélioré nos affaires grâce à sa capacité de produire des études fonctionnelles et précises en moins de temp. le produit fini satisfait le client. IRRICAD a réduit le temps des études D’au moins de 80 % dans la plupart des tâches et 90 % sur d’autres avec beaucoup d’avantages supplémentaires. IRRICAD à augmenter l’exactitude en éliminant les erreurs de saisie et en faisant les calculs quasi instantanément. Il y a beaucoup de fonctionnalités utiles qui facilitent ce qui était compliqué. IRRICAD a toutes les capacités que vous attendez d’un logiciel de conception professionnel d’irrigation.” Larry Crowe, Southern Ag & Turf, Tifton, GA.**



## QUESTIONS LES PLUS FREQUENTES...

### ***Puis-je analyser les systèmes existants ou concevoir de nouveaux systèmes avec IRRICAD Pro ?***

Vous pouvez analyser les systèmes existants, réaliser des extensions, et concevoir de nouveaux systèmes.

### ***Est-ce que IRRICAD Pro peut sélectionner les diamètres des conduites ?***

Oui. Vous pouvez dimensionner le diamètre des tuyaux basés sur la pression nécessaire pour les émetteurs et les vannes, ou vous baser sur la vitesse maximale dans les tuyaux. IRRICAD Pro peut intégrer le composant coût lors de la sélection des diamètres. Vous pouvez modifier les critères économiques pour influencer le choix de la conduite. Vous pouvez sélectionner certains diamètres manuellement et demander de sélectionner le reste pour.

### ***Puis-je utiliser des pompes dans IRRICAD Pro ?***

Oui. Il ya une composante pompe dans la base de données. Vous pouvez entrer de nouvelles pompes facilement et de les utiliser dans toutes les études. Jusqu'à cinq pompes peuvent être utilisées dans un même projet.

### ***Est-ce que IRRICAD Pro calcule le système de tours d'eau ?***

Oui, si vous entrez la pression de la pompe, et la source d'eau dans la boîte de dialogue, IRRICAD PRO utilisera ces données dans la conception et /ou l'analyse du système.

### ***Puis-je analyser un système avec une pompe sans avoir à placer une pompe dans l'étude ?***

Oui. Si vous entrez la pression et la hauteur de la pompe dans la fenêtre de dialogue, IRRICAD Pro utilisera ces données dans la conception et /ou l'analyse du système.

### ***Puis-je concevoir des systèmes à alimentation par gravité en utilisant IRRICAD Pro ?***

Oui. Si vous mettez une petite pression à la station de tête, IRRICAD Pro ne va pas calculer les besoins en pression en tête, il va utiliser cette valeur comme pression de départ.

### ***Puis-je concevoir des systèmes de stockage d'eau utilisant IRRICAD Pro ? Puis-je aussi concevoir un système de protection contre le gel ?***

Oui. IRRICAD Pro conçoit tout système sous pression.

### ***Puis-je concevoir des systèmes en boucle avec IRRICAD Pro ?***

IRRICAD Pro choisi même le diamètre des tuyaux pour vous, si vous le souhaitez, en utilisant la vitesse comme critère de dimensionnement des canalisations.

### ***Est-ce que IRRICAD Pro permet d'intégrer de multiples sources d'eau dans un projet ?***

Oui, vous pouvez spécifier jusqu'à dix différentes sources d'eau pour toute la conception.

### ***Puis-je poser du câblage électrique dans une étude ?***

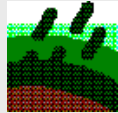
Oui, vous pouvez entrer les câbles électriques, les contrôleurs et les autres appareils électriques. Ceux-ci seront inclus dans le rapport de liste de matériels.

**Pour plus d'information, contact :**

Jo Vivier  
AEI Software, PO Box 133, Lincoln, 7640, Christchurch, Canterbury, New Zealand  
Telephone No: +64 3 325-3718, Facsimile No: +64 3 325-3725  
Email: [support@IRRICAD.com](mailto:support@IRRICAD.com) Web site: [www.IRRICAD.com](http://www.IRRICAD.com)







# IRRICAD Pro

2010

produced by AEI Software, the makers of IRRICAD™



## QUESTIONS LES PLUS FREQUENTES .....

**Si j'importe ou je dessine les élévations, IRRICAD Pro en tient-il compte lors de la conception hydraulique et le processus de calcul des longueurs des conduites ?**

Oui. IRRICAD Pro intègre les contours et/ou les points cotés et utilise les résultats au cours du dimensionnement des tuyaux et analyse hydraulique. Les dénivelés sont également utilisés pour calculer les longueurs des tuyaux.

**IRRICAD Pro, peut-il sélectionner les accessoires dont j'ai besoin ?**

Oui. IRRICAD Pro peut sélectionner automatiquement des accessoires de la base de données pour établir les connexions. Il est facile de sélectionner le type d'accessoires que vous souhaitez spécifiquement utiliser.

**Puis-je entrer de nouveaux accessoires et autres articles dans la base de données ?**

Oui. Vous pouvez facilement entrer de nouveaux articles, ou vous pouvez télécharger des bases de données spécifiques du fabricant à partir de notre site Web et les fusionner avec votre base de données de travail. IRRICAD Pro est livré avec une base de données complète contenant des raccords, des tuyaux, des émetteurs et d'autres composants.

**Peut-on personnaliser les rapports à nos besoins ?**

Oui, IRRICAD Pro génère des rapports à partir de modèles. Ces modèles peuvent être personnalisés suivant vos données personnelles et exigences à la fois pour contenu et le style.

**Combien de temps faut-il pour apprendre et maîtriser IRRICAD Pro ?**

Cela peut varier d'une personne à l'autre, en fonction de l'expérience et du contexte. Il existe des ressources disponibles, y compris un menu d'aide, des tutoriels, des documents d'aide, la FAQ sur notre site Web, et de la formation à partir des manuels. Nous sommes également disponibles par courriel ou par téléphone pour répondre à vos questions. AEI Software est fier de fournir un soutien rapide et utile à ses clients.

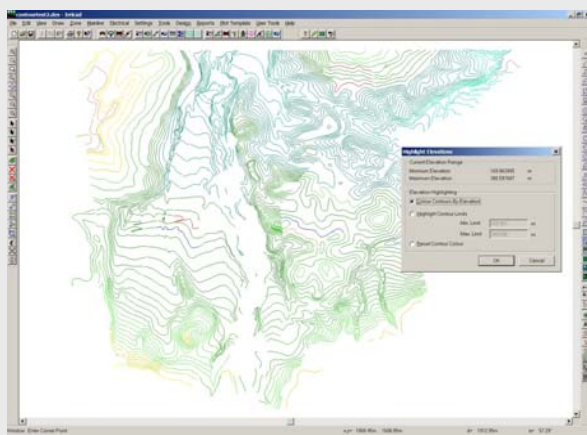
**Dois-je acheter un module de dessin ?**

Non, IRRICAD Pro est livré sous forme de colis avec toutes les caractéristiques d'un standard de dessin CAD.

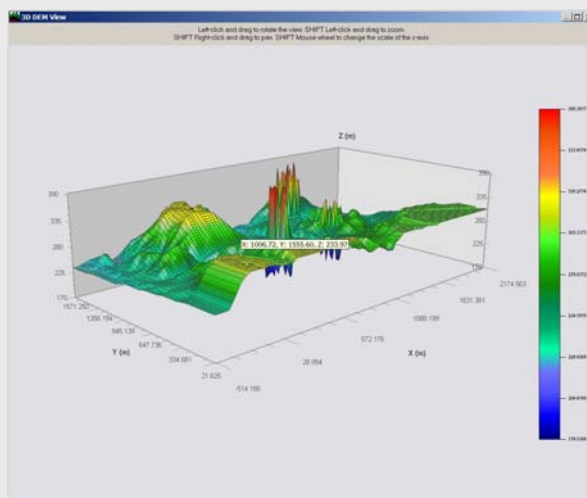
**Ai-je besoin d'acheter des mises à jour ?**

Support et mises à jour des correctifs apparaissent régulièrement sur notre site [www.IRRICAD.com](http://www.IRRICAD.com) et peuvent être téléchargé gratuitement. Les Principales mises à jour sont fournies aux clients qui ont un contrat d'entretien et SAV (Conditions sur demande). Vous recevez 12 mois de support gratuit et des mises à niveau lorsque vous achetez IRRICAD Pro.

Length/Number (m)	Description
407	100mm TRIN WALL Lateral Tube
1044	50 mm Trin Wall Lateral Tube
1332	50mm 1500mm Q 100 mm
17493	20mm 1500mm Q 400 mm
17146	10 mm Trin Wall Lateral Tube
10220	20 mm Trin Wall Lateral
369	40 mm Class B PVC SOE
395	50 mm Class B PVC SOE
397	62 mm Class B PVC SOE
743	50 mm Class B PVC (PPR)
3926	100mm Class B PVC (PPR)
68	100mm Class B PVC (PPR)
414	100mm Class B PVC (PPR)
1142	100mm Class D PVC (PPR)
8	2" 100mm Class B PVC (PPR)
12	100mm 1500
8	100mm 1500
10	100mm Poly 100mm 1500mm
3	100mm 1500mm 1500mm
36	100mm Poly 100mm 1500mm
7	100mm 1500mm 1500mm
443	100mm 1500mm 1500mm
2	100mm 1500mm 1500mm
17	100mm 1500mm 1500mm
1	100mm 1500mm 1500mm
23	100mm 1500mm 1500mm
2	200mm PVC 100mm 1500mm
10	200mm PVC 100mm 1500mm
100	200mm PVC 100mm 1500mm
161	200mm PVC 100mm 1500mm
294	200mm 1500mm 1500mm
441	200mm 1500mm 1500mm



Contours graphiquement représentés avec couleurs et en 3D



## HARDWARE, MATERIEL REQUIS

Le matériel suivant est recommandé pour IRRICAD Pro :

- **Informatique :** Ordinateur Pentium, minimum 1 GB Ram.
- **Système d'exploitation :** Windows XP Service Pack 3, Vista or Windows 7, Windows 8.
- **Scanner / Numériseur :** Un scanner peut être utilisé pour produire des fichiers image à importer dans IRRICAD Pro. Un numériseur avec un driver Wintab32 est nécessaire pour la numérisation des plans à l'échelle.
- **Imprimantes :** IRRICAD PRO peut imprimer des plans et des rapports sur toute Imprimante ou traceur compatible Window.

S'il vous plaît contacter nous si vous avez des questions concernant les besoins en matériel pour IRRICAD Pro.



## OPTIONS DE VENTE

Contactez votre distributeur local sur le prix.

La priorité est le soutien fourni à titre gracieux pour 12 mois après l'achat.



## LIVRAISON ET PAIEMENT

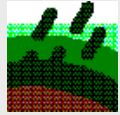
Pour commander, il suffit de faire parvenir vos besoins par e-mail, fax ou téléphone à AEI logiciels ou de contacter le distributeur local.

IRRICAD Pro est livré dès réception du paiement. Le paiement peut être effectué par virement bancaire, carte de crédit (Mastercard, Visa) ou par virement sur notre compte.

Si l'emballage est retourné en parfait état dans les 60 jours de la date d'expédition, la pleine redevance de licence moins les frais de livraison seront remboursés.

Pour plus d'information, contact :

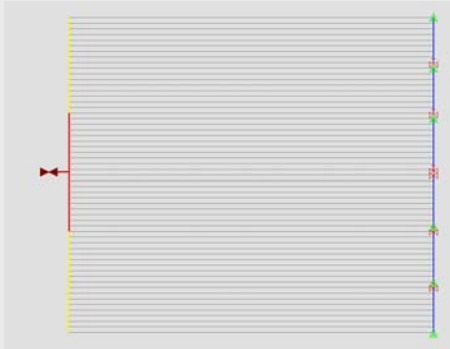
Jo Vivier  
 AEI Software, PO Box 133, Lincoln, 7640, Christchurch, Canterbury, New Zealand  
 Telephone No: +64 3 325-3718,  
 Email: [support@IRRICAD.com](mailto:support@IRRICAD.com)  
 Facsimile No: +64 3 325-3725  
 Web site: [www.IRRICAD.com](http://www.IRRICAD.com)



# IRRICAD Pro

2010

produced by AEI Software, the makers of IRRICAD™



## LES AMELIORATIONS D'IRRICAD DURANT L'ANNEE DERNIERE...

### Collecteur Automatique de purges.

Ces collecteurs peuvent être créés automatiquement dans la sélection des zones d'irrigation. Ces collecteurs et leurs accessoires peuvent être sélectionnés pour apparaître dans la liste de matériel.

IRRICAD créera automatiquement les collecteurs de purge selon votre cahier des charges en remplissant simplement quelques champs !

### Nomenclatures et liste de matériel pour le développement par étapes et les systèmes existants.

Dans les versions précédentes la seule façon de produire une nomenclature / rapport à l'établissement d'un devis, ou de faire apparaître des équipements en place, été de créer des copies d'un dessin avec le matériel requis, puis de supprimer le matériel non adéquat. La version 9.5 introduit le concept de propriété. Cet indicateur peut être réglée pour tous les articles hydrauliques, à la fois individuellement et dans le monde, et permet aux éléments d'être désigné comme BOM Seulement, Design ou Design + BOM. Cette fonctionnalité vous permet de :

- La conception, l'analyse et l'extension pour le calcul des coûts des systèmes existants.
- Produire facilement des calculs de coûts et de nomenclature pour les différentes solutions techniques.

### Importation de données GPS/GIS/CSV

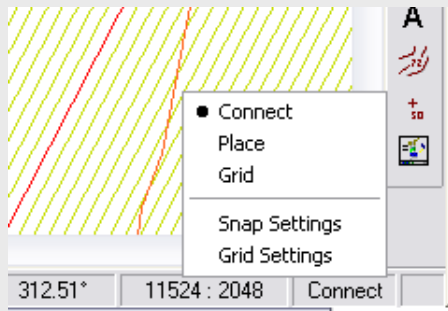
Dessin et données topographique peuvent être directement importés de fichiers CSV, ESRI SHP via la fonction *File|Import Contours*, avec *File|Import* on importe du dessin seulement.



## LES AMELIORATIONS D'IRRICAD DURANT L'ANNEE DERNIERE ...

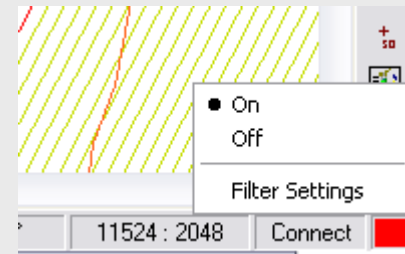
### Un accès plus rapide aux paramètres d'accrochage

Une fenêtre pour les accrochages (Snap) a été ajoutée à la barre d'état. Ce panneau indique le mode sélectionné par défaut et permet un accès rapide aux paramètres de « Snap et Grid ».



### Fenêtre pour les filtres de sélection

Le filtre de sélection est un outil très utile, mais tout le monde qui l'utilise aura à un moment donné oublié de le désélectionner et se demandera pourquoi ils n'étaient pas en mesure de choisir quoi que ce soit. Le nouveau panneau de sélection des filtres aide à atténuer ce problème en montrant l'état de la sélection du filtre - un panneau rouge indique que le filtre est actif. Les paramètres du filtre peuvent être également consultés et basculé à partir du panneau.

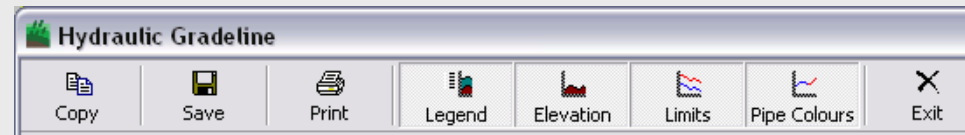
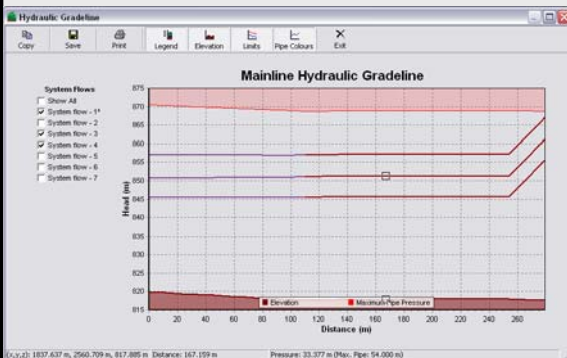


### Graphique Hydraulique pour les canalisations primaires

La fonction « *Hydraulic Gradeline* » est un outil qui peut être utilisé pour les canalisations primaires. L'élévation du sol, la pression dans la conduite, la pression maximale admissible dans les tuyaux peuvent être visualisé pour tout ou une partie des réseaux.

### Amélioration de la boîte de dialogue «Hydraulic Gradeline »

La boîte de dialogue HGL a été considérablement renforcée avec les fonctionnalités impression, copie et enregistrement. En outre, l'affichage des élévations, les gammes et limites de pression peuvent être maintenant contrôlée.



Pour plus d'information, contact :

Jo Vivier  
AEI Software, PO Box 133, Lincoln, 7640, Christchurch, Canterbury, New Zealand  
Telephone No: +64 3 325-3718, Facsimile No: +64 3 325-3725  
Email: [support@IRRICAD.com](mailto:support@IRRICAD.com) Web site: [www.IRRICAD.com](http://www.IRRICAD.com)





# IRRICAD Pro

2010

produced by AEI Software, the makers of IRRICAD™



## LES AMELIORATIONS D'IRRICAD DURANT L'ANNEE DERNIERE ...

### Déconnexion dans une entité « Spray Block »

Il est maintenant possible de spécifier qu'un « bloc d'aspersion » est « déconnectés » - ce qui consiste à créer une entité constituée de tuyaux individuelles des émetteurs d'eau plutôt que des lignes d'aspersion (sprayline)

### Création d'éléments hydrauliques

Tous les éléments hydrauliques et électriques peuvent désormais être créés à partir d'éléments pertinents de dessin. En sélectionnant simplement un élément de dessin, vous pouvez le transformer en sortie d'eau, tube, vanne de contrôle, pompe, bloc d'irrigation, lumière, Contrôleur, fils Électriques, accessoires divers hydraulique, rampes d'aspersion ou de goutte à goutte.

### Couleurs des symboles de Vanne

Des symboles de plusieurs couleurs peuvent être choisis pour les vannes. Si un symbole est spécifié avec la « couleur symbole Usage (s) », dans l'éditeur de base de données, le symbole sera affiché en utilisant les couleurs contenues dans la définition du symbole.

### Nouveaux outils de copie

*Mirror Copy* et *Offset Copy* ont été introduits et tous les outils de copie sont maintenant activés pour une utilisation avec des objets hydrauliques.

### Nouveaux outils de Modification

*Trim* et *Extend* sont maintenant disponibles pour ajuster ou étendre un élément existant.

### Commande Dessin

Outils *Z-Order*, *Move to Front* et *Move to Back* mettre en l'avant ou en l'arrière. Utile lorsque vous placez des images sur le dessus de mises en page graphique.

### Exporter les Rapports vers Excel

Les modèles de rapport peuvent être enregistré directement sur un fichier qui peut être ouvert par Excel.

### Nouvelles Méthodes de Sélection.

La façon dont fonctionnent les outils de sélection est maintenant commutable. Deux modes sont disponibles : Le mode standard et une nouvelle méthode de *Window Select*.

**Spray Irrigation Block**

**Drawing Properties**

Layer: IRRIGATION\_AREAS

Colour:  [Green]  By Layer

Line Type: 0 (SOLID)

Line Width: 2

**Pipe Properties**

Pipe: Computer Selected

Depth: 0 mm  Computer Sized

Sprinkler: Wingfield Orbitor Anti-Ant 3/8"

**Nozzle Properties**

Nozzle: BLUE 360.0

Pressure: 15 m Radius: 2.5074 m

Flow: 2.06814 lpm Arc: 360 °

Riser: No Component Selected

**Block Properties**

Lateral Spacing: 2.5074 m Scope: Design + BOM

Outlet Spacing: 2.5074 m  Connected

Rectangular Offset: 0 %  Triangular

**Laterals** | Block | Flushing | Area



## LES AMELIORATIONS D'IRRICAD DURANT L'ANNEE DERNIERE ...

### Fusion des Dessins Etudes

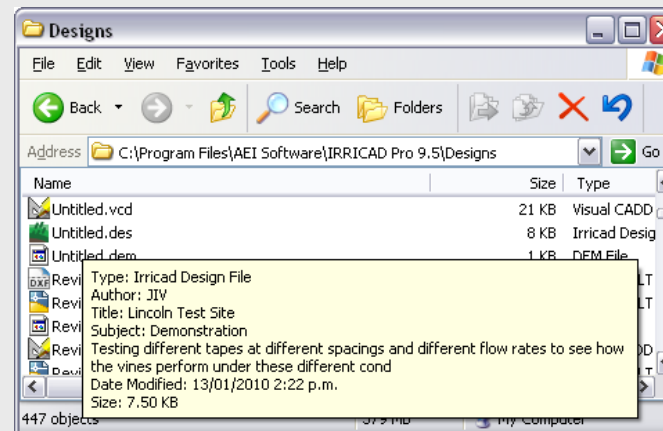
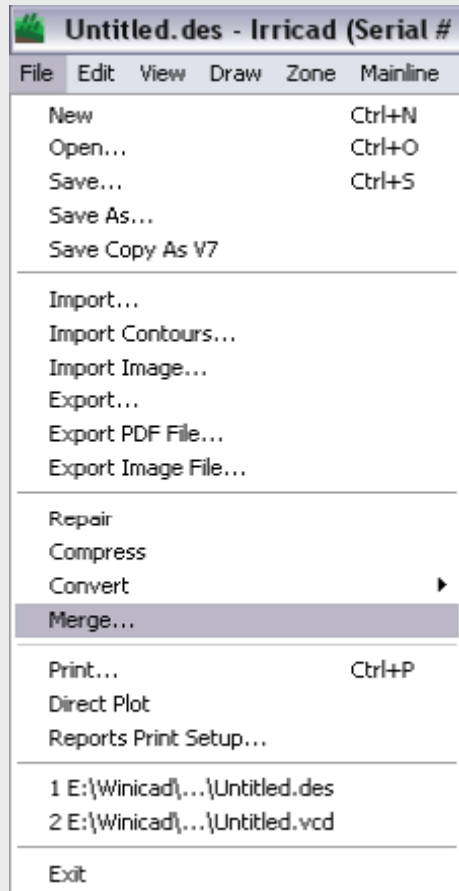
Oui, c'est enfin de retour ! Les dessins IRRICAD peuvent maintenant être fusionnés en utilisant l'option fusion dans le menu Fichier. Cette fonction fusionne tous les objets de dessin et hydrauliques, ainsi que la sélection des accessoires, et les informations de gestion des dessins.

### Edition des remplissages et Hachures

La couleur et le remplissage d'une entité existante peuvent maintenant être changé. La boîte de dialogue *Hatch* édition a été activé, ce qui permet de modifier les propriétés d'une hachure.

### Info Résumé du Document.

Les détails et propriétés de conception sont maintenant copiés dans la section « design fichier » permettant d'être plus facilement identifiés dans l'Explorateur Windows.

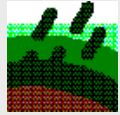


### Management des calques redessiné avec Groupes de calques et Vues

Le nouveau gestionnaire des calques permet d'accéder facilement aux calques et d'ajuster la visibilité, de déterminer quels calques contiennent des éléments et de préciser si un calque est imprimable. Des groupes de calques sont utilisés pour enregistrer des combinaisons de visibilité des calques qui peuvent ensuite être récupérés en une seule action.

Pour plus d'information, contact :

Jo Vivier  
AEI Software, PO Box 133, Lincoln, 7640, Christchurch, Canterbury, New Zealand  
Telephone No: +64 3 325-3718, Facsimile No: +64 3 325-3725  
Email: [support@IRRICAD.com](mailto:support@IRRICAD.com) Web site: [www.IRRICAD.com](http://www.IRRICAD.com)



# IRRICAD Pro

2010

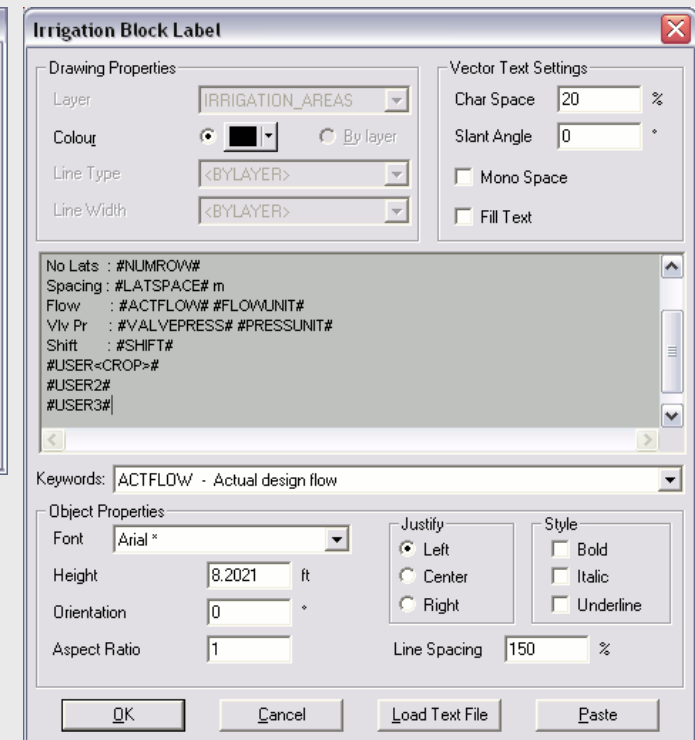
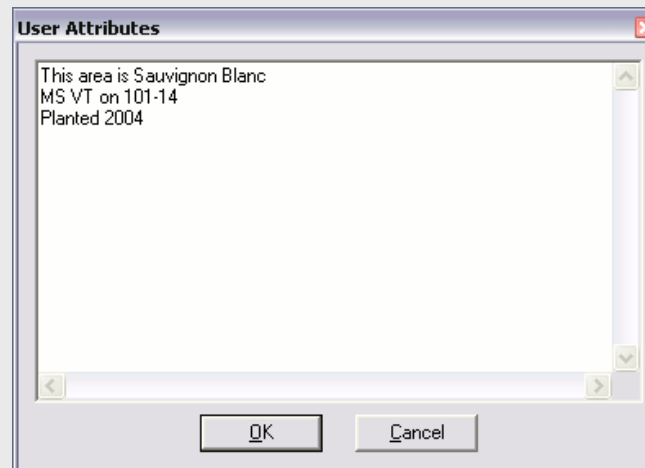
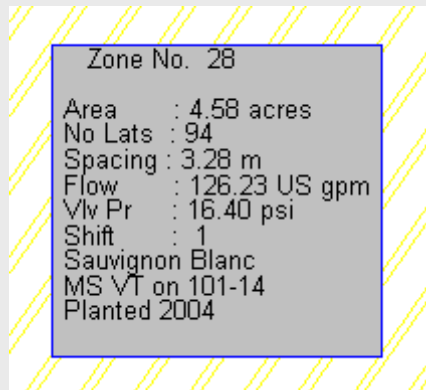
produced by AEI Software, the makers of IRRICAD™



## LES AMELIORATIONS D'IRRICAD DURANT L'ANNEE DERNIERE ...

### Les attributs d'utilisateur et mots-clés de l'utilisateur

Un champ "User Attributes" a été ajouté à la commande des vannes, la source en eau, les entités « block » et divers éléments hydrauliques. Il permet à l'utilisateur de joindre toute information textuelle, à ces articles, qui peuvent ensuite être affichées sur les labels et les rapports. Ajouter des mots-clés appropriés aux paramètres du label pour les blocs d'irrigation :



### Amélioration AutoCad

Importation vers AutoCAD 2009 avec une gestion améliorée des fichiers, modèles et des références croisées.



## LES AMELIORATIONS D'IRRICAD DURANT L'ANNEE DERNIERE...

### Changement des Labels

#### Nouveaux Mots-clés

Plus de labels complet hydraulique ont été activés avec de nouveaux mots-clés. Les nouveaux labels sont notamment les pressions maximales et minimales, les débits, les pertes de charge et les vitesses, les débits par zone, le nombre d'émetteurs, les espacements par groupe et écartement des rangs.

#### Label

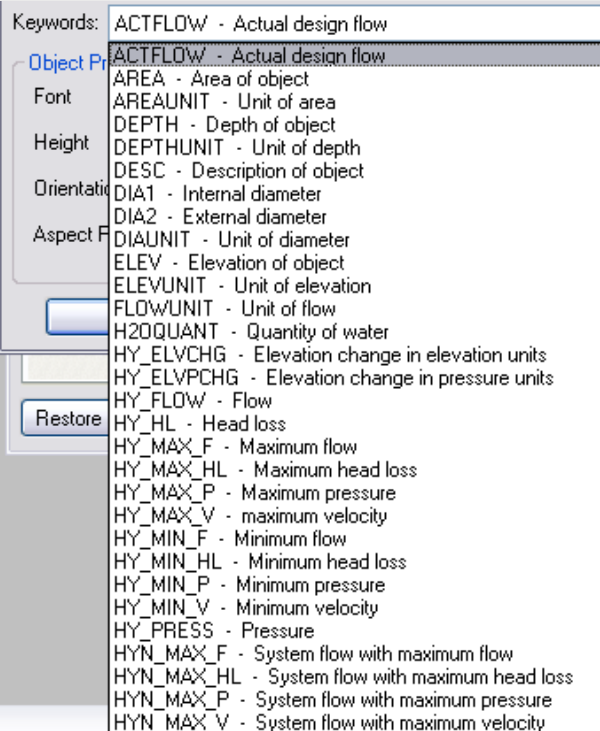
Lors de la mise à jour des labels, IRRICAD conserve maintenant la position du label s'il a été déplacée.

#### Mots-clés Combo

Une liste déroulante de mot-clé a également été ajoutée à la boîte de dialogue texte du label. Cette image décrit brièvement les mots-clés label, permettant d'être facilement inséré.

### Nouvelle barre d'outils

Les barres d'outils peuvent être maintenant modifiées et réorganisées, avec une meilleure icône et des gros boutons pour les écrans d'ordinateur portable.



### Possibilité de placer de Multiple Source en Eau

Plusieurs sources d'approvisionnement en eau distinctes peuvent être désormais positionnées, et pleinement analysées (et « LP Design » utilisés le cas échéant) directement. Il n'est plus nécessaire de « joindre » les systèmes séparés avec des tuyaux théoriques.

Pour plus d'information, contact :

Jo Vivier  
AEI Software, PO Box 133, Lincoln, 7640, Christchurch, Canterbury, New Zealand  
Telephone No: +64 3 325-3718, Facsimile No: +64 3 325-3725  
Email: [support@IRRICAD.com](mailto:support@IRRICAD.com) Web site: [www.IRRICAD.com](http://www.IRRICAD.com)